

Curso Quirúrgico Modular Teórico-Práctico



CIRUGÍA

PLÁSTICA PERIODONTAL IMPLANTOLÓGICA



ESCUELA
ODONTOLÓGICA

Curso Certificado por la Facultad de Odontología,
Universidad de Chile

PRESENTACIÓN

Cirugía Plástica Periodontal e Implantológica

El objetivo de este curso, titulado Cirugía Plástica Periodontal e Implantológica, es la obtención de las destrezas en las distintas técnicas quirúrgicas que constituyen la cirugía plástica periodontal y la cirugía plástica implantológica. Para ello, es clave nuestro uso de un esquema teórico práctico quirúrgico.

Está organizado en 12 módulos, realizándose uno mensual, los días viernes y sábados.

La metodológica de aprendizaje se basará en primer lugar en desarrollar los criterios necesarios en lo que hoy se denomina “toma de decisiones terapéuticas” a través de clases magistrales y de presentaciones de casos clínicos. Y en segundo lugar, un fuerte énfasis en la praxis quirúrgica tanto en la fase prequirúrgica, con al menos tres talleres de simulación en modelos animales, como en las cirugías demostrativas y cirugías por parte de los alumnos con una gran gama de pacientes asegurados por el curso.

Por ejemplo, en los talleres que utilizarán mandíbulas de cerdo se entrenarán en profundidad aspectos de procedimiento e instrumentarium relativos al tipo de incisión y manejo del colgajo, así como también maniobras de síntesis: instrumental, tipos de agujas, nudos y técnicas de sutura.

Dada las características de la malla curricular, el curso permite el acceso de odontólogos con diferentes grados de experiencia en el tema de la implantología.

Directores

Director
Dr. Cristián López Valenzuela

Director Clínico del Curso
Dr. Carlos Godoy Cruzat

Director Pasos Prácticos
Dr. Enrique Javier Manzur

DOCTORES DOCENTES



DOCTOR

Dr. Cristián López V.

Cirujano Dentista de la Facultad de Odontología, Universidad de Chile. Especialista en Periodoncia, Universidad de Valparaíso. Fue profesor auxiliar de la cátedra de Periodoncia de la Facultad de Odontología, Universidad de Valparaíso. Profesor Adjunto, Escuela de Pregrado - Postgrado, Facultad de Odontología, Universidad de Chile. Socio activo y Director de la Sociedad de Periodoncia de Chile. Actualmente, dicta conferencias y cursos de cirugía plástica periodontal e implantológica en Chile y el extranjero. Se dedica a la práctica privada en Periodoncia e Implantología.



DOCTOR

Dr. Carlos Godoy C.

Cirujano Dentista de la Facultad de Odontología, Universidad de Chile. Especialista en Periodoncia, Universidad de Chile. Diplomado de Cirugía Plástica Periodontal e Implantaria por la Academia Internacional de Cirugía Plástica Periodontal (Francia). Especialización en Rehabilitación sobre implantes en la Branemark Oseointegration Center. Estadías clínicas en Harvard University, University of Pennsylvania, Loma Linda University y Boston University. Docente invitado de la Escuela de Postgrado, Facultad de Odontología, Universidad de Chile. Director de la Sociedad de Periodoncia de Chile desde 1993. Editor desde 1999 de la revista "Periodoncia al Día".

Socio activo de las Sociedades de Periodoncia de Chile, de Implantología de Chile e Infectología de Chile. Actualmente, dicta conferencias y cursos de cirugía plástica periodontal e implantológica en Chile y el extranjero y se dedica a la práctica privada en Periodoncia, Implantología y Estética Dental.



DOCTOR

Dr. Enrique Javer M.

Cirujano Dentista, Facultad de Odontología, Universidad de Valparaíso. Especialista en Periodoncia, Universidad de Valparaíso. Ex profesor auxiliar de la cátedra de periodoncia en la Universidad de Valparaíso. Mentor para Biomet 3i Chile, socio activo de la Sociedad de Periodoncia de Chile, miembro de la Sociedad de Implantología oral de Chile y Periodoncia Española SEPA. Actualmente es docente instructor de la Escuela de Postgrado, Facultad Odontología, Universidad de Chile, dictando conferencias y cursos en el área de la cirugía plástica periodontal e implantológica en Chile y el extranjero. Se dedica a la práctica privada en Periodoncia, Implantología y Estética Dental.

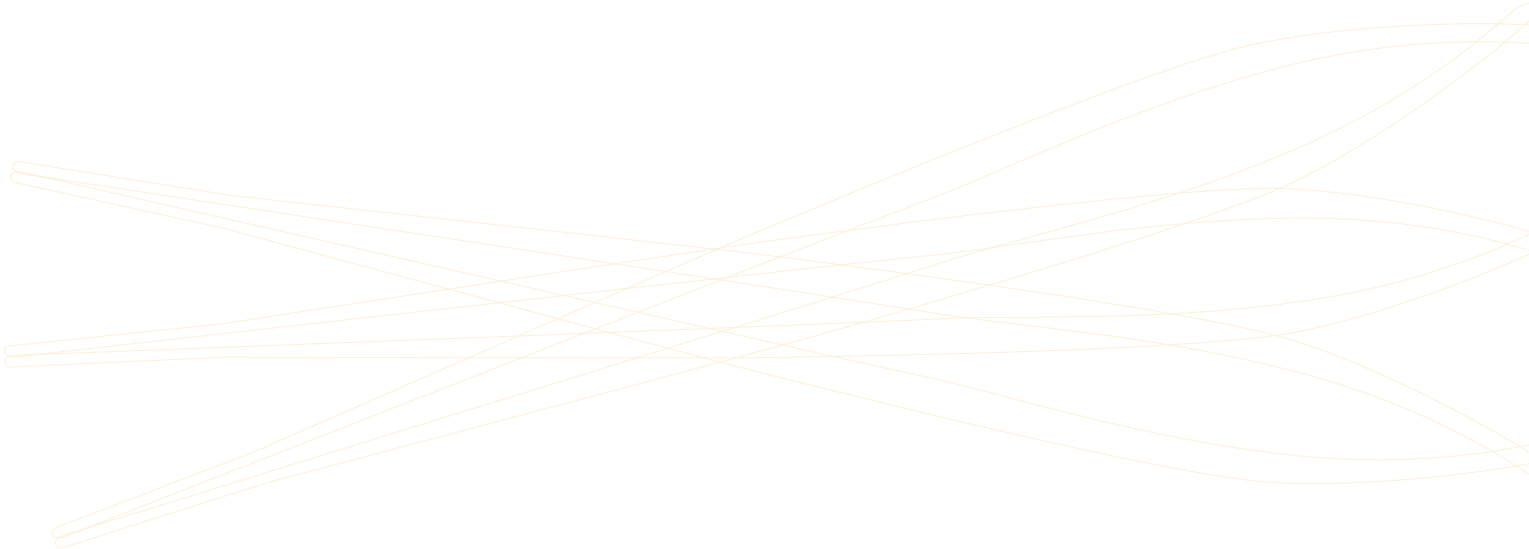
DOCTORES INVITADOS



DOCTOR

Profesor Dr. Iván Urzúa A.

- Cirujano Dentista, Facultad de Odontología, Universidad de Chile.
 - Especialista profesional en Odontología Restauradora, Facultad de Odontología, Universidad de Chile.
 - Magister en Ciencias Odontológicas, Escuela de Graduados, Facultad de Odontología, Universidad de Chile
 - Profesor Asociado, Departamento Odontología Restauradora, Facultad de Odontología, Universidad de Chile.
 - Profesor Responsable cursos de Cariología y Operatoria Dental Básica, Facultad de Odontología, Universidad de Chile.
 - Socio activo IADR y Asociación Europea de Investigación en Caries ORCA.
-



OBJETIVOS

del Programa

Objetivo General:

Capacitar teórica y clínicamente a los participantes en el manejo de los tejidos blandos como parte esencial de la terapia implantológica oral (TIO) y sus implicancias en periodoncia, rehabilitación, ortodoncia y estética.

Objetivos Específicos:

- Conocer el ámbito histórico de la cirugía periodontal, cirugía mucogingival, cirugía plástica periodontal y cirugía plástica perimplantaria.
- Definir los principios biológicos clínicos de reparación en los tejidos periodontales y perimplantarios.
- Estudiar la anatomía aplicada al manejo de tejidos blandos en cirugía plástica periodontal y perimplantaria.
- Realizar y sistematizar una evaluación estética dento-periodontal del paciente.
- Conocer el instrumentarium en cirugía plástica periodontal e implantológica y sus indicaciones.
- Aplicar, conocer y practicar los distintos tipos de técnicas quirúrgicas en cirugía plástica periodontal e implantológica.
- Conocer y valorar la importancia de la toma de decisiones en cirugía plástica periodontal e implantológica.
- Integrar desde un punto de vista clínico y biológico las restauraciones estéticas en lo que dice relación a los factores que determinan su aspecto y éxito a largo plazo, especialmente en lo que se refiere a tejidos blandos.
- Estudiar y conocer las variables implicadas en el manejo de tejidos blandos en la interrelación periodoncia, ortodoncia, rehabilitación, e implantología oral.
- Conceptualizar la terapia implantológica estética como temática vigente y moderna.
- Aplicar, conocer y practicar técnicas quirúrgicas para el manejo de los tejidos blandos perimplantarios (toma de decisiones).

Requisitos

- Orientado a Odontólogos dedicados a implantología y a especialistas en periodoncia.

CUPO DE ALUMNOS

Máximo 15 alumnos por curso.

PLAN DE ESTUDIOS

El Curso tiene una duración de 390 horas divididas en doce módulos de clases los días viernes y sábados, el último fin de semana de cada mes.

MÓDULO 1

Inauguración del curso

Ámbito histórico de la cirugía periodontal, cirugía muco-gingival, cirugía plástica periodontal y cirugía plástica implantológica.

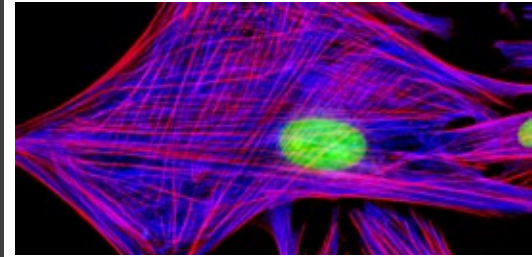
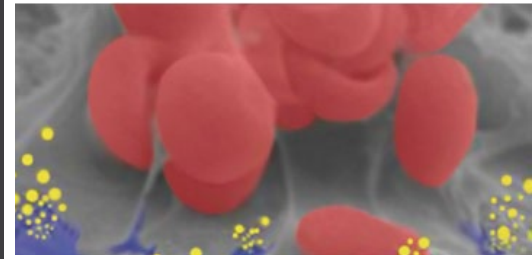
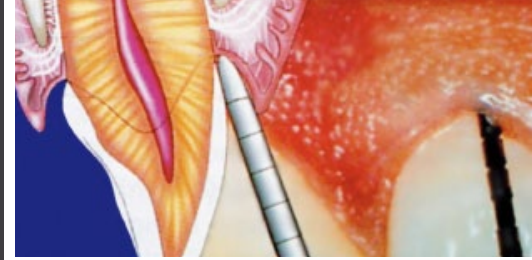
Viernes *clase de tarde:*

Sábado *clase todo el día:*

Principios biológicos - clínicos en periodoncia e implantología.

Domingo *clase de mañana:*

Anatomía aplicada al manejo de tejidos blandos en cirugía plástica periodontal e implantológica.



MÓDULO 2

Viernes *clase de tarde:*

Evaluación estética dento - gingivo - facial.
"Odontología restauradora del sector antero-superior, como parte esencial en el diseño de la sonrisa.", Profesor Dr. Iván Urzúa A.

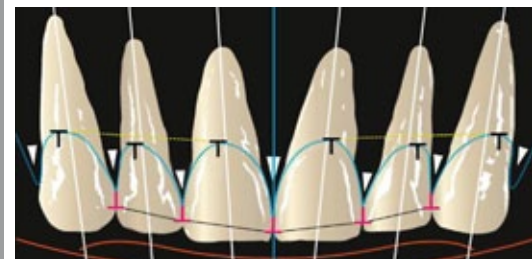
Sábado *clase todo el día:*

Aspectos de procedimiento e instrumentarium relativos al tipo de incisión.

- Cirugía demostrativa.

Domingo *clase de mañana:*

Aspectos de procedimiento e instrumentarium relativos al manejo del colgajo.



MÓDULO 3

Viernes clase de tarde:

Maniobras de síntesis en procedimientos quirúrgicos: instrumentarium, materiales, agujas, nudos y Técnicas de sutura I.

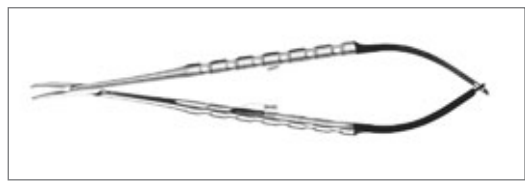
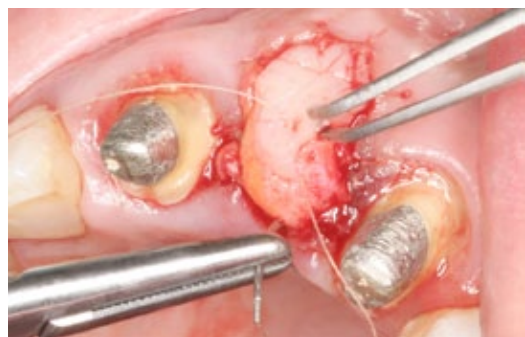
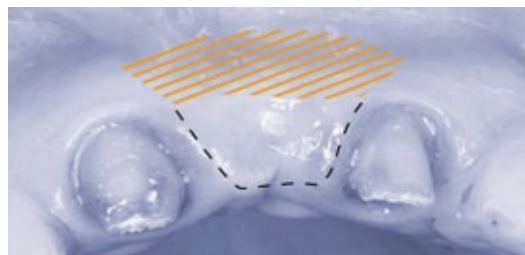
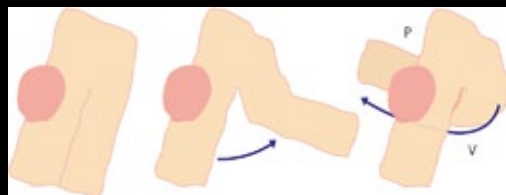
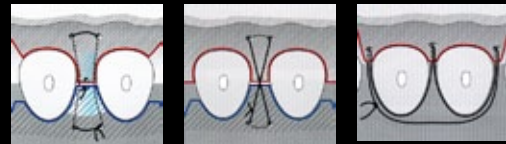
Sábado clase todo el día:

Taller quirúrgico en animales I:

- Materiales de sutura.
- Tipos de nudos.
- Cirugía demostrativa.

Domingo clase de mañana:

Consideraciones anatómicas dentarias, periodontales e implantológicas.



MÓDULO 4

Viernes clase de tarde:

Maniobras de síntesis en procedimientos quirúrgicos: instrumentarium, materiales, agujas, nudos y Técnicas de sutura II.

Sábado clase todo el día:

Taller quirúrgico en animales II:

- Materiales de sutura.
- Técnicas de sutura III.
- Cirugía demostrativa.

Domingo clase de mañana:

Biomateriales en periodoncia e implantología I: Injertos óseos.

MÓDULO 5

Viernes clase de tarde:

Biomateriales en periodoncia e implantología II:
Membranas absorbibles - no absorbibles.

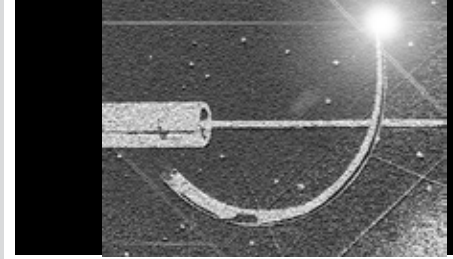
Sábado clase todo el día:

Taller quirúrgico en animales III: entrenamiento en técnicas, técnicas de cirugía plástica, periodontal e implantológica.

- Cirugía demostrativa.

Domingo clase de mañana:

Concepto actual de recesión gingival - Biotipos gingivales.



MÓDULO 6

Viernes clase de tarde:

Factores determinantes en la predictibilidad de la CPP I.

- Discusión casos clínicos a operar.

Sábado:

Pabellones quirúrgicos.

Domingo clase de mañana:

Factores determinantes en la predictibilidad de la CPP II.

- Utilización de matriz derivada del esmalte - matriz dérmica acelular en CPP.

MÓDULO 7

Viernes clase de tarde:

Clasificación de las técnicas en cirugía plástica periodontal.

- Indicaciones.
- Técnicas de obtención palatina del injerto conectivo.
- Discusión casos clínicos a operar.

Sábado:

Pabellones quirúrgicos.

Domingo clase de mañana:

Casos clínicos de las diversas técnicas en CPP.



MÓDULO 8

Viernes clase de tarde:

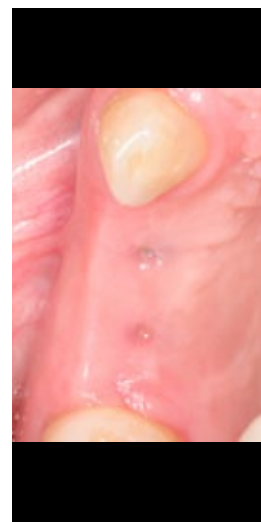
- Generalidades de la Implantología actual.
- Importancia de las superficies y diseños de los implantes en el manejo de tejidos duros y blandos.
- Discusión casos clínicos a operar.

Sábado:

Pabellones quirúrgicos.

Domingo clase de mañana:

- Concepto y relevancia del ancho biológico en la implantología moderna.
- Criterios biológico-clínicos en implantes inmediatos, tempranos y tardíos.



MÓDULO 9

Viernes clase de tarde:

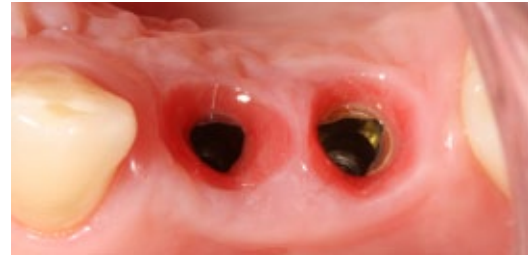
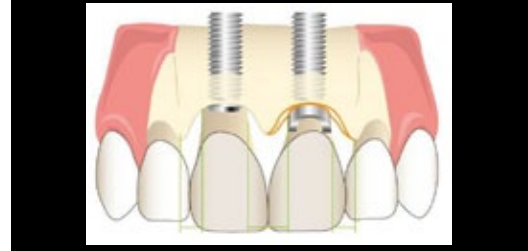
- Evaluación de los tejidos blandos y duros en implantología I.
- Discusión casos clínicos a operar.

Sábado:

Pabellones quirúrgicos.

Domingo clase de mañana:

- Evaluación de los tejidos blandos y duros en implantología II.
- Posicionamiento 3D.
 - Sculping gingival.



MÓDULO 10

Viernes clase de tarde:

- Factores que determinan el pronóstico terapéutico estético en IOI.
- Técnicas quirúrgicas actuales en cirugía plástica implantológica.
- Técnicas reconstructivas con tejidos blandos para rebordes alveolares: Injertos de tejido conectivo sobrepuesto interpuesto.
- Técnicas reconstructivas con tejidos duros para rebordes alveolares: Injertos óseos, ROG, distracción osteogénica, expansión de corticales y extrusión ortodóncica.
- Discusión casos clínicos a operar.

Sábado:

Pabellones quirúrgicos.

Domingo clase de mañana:

“Clasificación anatomo - terapéutica de los defectos óseos en rebordes alveolares”.

Viernes clase de tarde:

- Criterios en la reconstrucción de tejidos blandos en RA previos a la rehabilitación oral.
- Procedimientos reconstructivos de tejidos blandos y/o duros en RA previos a la colocación del IOI.
- Discusión casos clínicos a operar.
- Presentación casos clínicos y seminarios por parte de los alumnos.

Sábado clase todo el día:

Pabellones quirúrgicos - Hospital.

Domingo clase de mañana:

- Procedimientos reconstructivos de tejidos blandos y/o duros en RA durante la colocación IOI.
- Presentación casos clínicos y seminarios por parte de los alumnos.



Viernes clase de tarde:

- Procedimientos en la reconstrucción de tejidos blandos en RA posteriores a la colocación de IOI.
- Técnicas de conexión en implantología oral.
 - Discusión casos clínicos a operar.
 - Presentación casos clínicos y seminarios por parte de los alumnos.

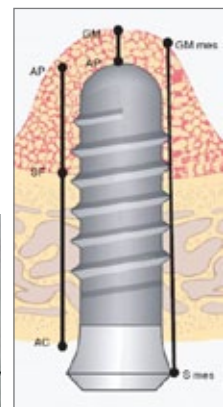
Sábado:

Pabellones quirúrgicos.

Domingo clase de mañana:

- Variables implicadas en el manejo de tejidos blandos en la interrelación periodoncia, ortodoncia, rehabilitación, e implantología oral.
- Presentación casos clínicos y seminarios por parte de los alumnos.
- Clausura y entrega de certificados.

(IOI: Implantes osteointegrados, RA: Rebordes alveolares, CPP: Cirugía plástica periodontal, ROG: Regeneración ósea guiada)



Modelos **material docente**

- Todas las actividades teóricas se realizarán en un auditorium con capacidad para al menos 20 personas
- y en base a presentaciones PowerPoint con su respectivo data show.

Métodos **de aprendizaje**

El curso se desarrollará en base a:

- - Clases teóricas.
- - Revisión bibliográfica.
- - Discusión de casos clínicos.
- - Demostraciones de cirugías en vivo.
- - Práctica en modelos animales.
- - Práctica clínica por parte del alumno en pacientes de las diferentes técnicas.
- - Taller de reconocimiento de instrumental quirúrgico.

Talleres **en modelo animal**

- - Se efectuarán a lo menos tres de estos talleres para lograr una destreza adecuada en las técnicas a desarrollar.
- - El curso proporcionará los elementos desechables para el taller.
- - El resto del instrumental estará a cargo del alumno.

Presentación **de casos clínicos**

Se efectuará mediante una presentación en computador en formato PowerPoint o similar que deberá contener los siguientes aspectos:

- - Identificación del paciente.
- - Factores relevantes para el diagnóstico.
- - Diagnóstico.
- - Plan de tratamiento.
- - Pronóstico.
- - Fotos clínicas que permitan conocer el caso clínico.
- - Radiografías.
- - Modelos de estudio.
- - Radiografías.

Evaluación:

En todos los módulos se incluirá una evaluación referente a temas:

- Teóricos.
- De situaciones clínicas.
- De revisiones bibliográficas.

La nota final del curso corresponderá a la suma en ponderación promedio entre la presentación de un caso clínico más un tema de revisión bibliográfica.

Listado de instrumental:

Se especificará en el inicio del curso.

Valor del curso:

\$ 5.000.000, posibilidad de pago en 12 cheques extendidos el día de inicio del curso.
Matrícula: \$ 300.000

Inscripción e Informaciones

Universidad de Chile, Facultad de Odontología

- Dirección: Sergio Livingstone Pohlhammer
- Teléfono: (56-2) 978 17 02
- E-mail: decano@odontologia.uchile.cl
- Dr. Cristián López Valenzuela-Director Curso "Cirugía Plástica Periodontal e Implantológica"
- E-mail: clopez@eoc-odontologia.cl